



**WANDER**

**KULTUR**

**BY WALD VEREIN**



# WANDER KULTUR

BY WALD VEREIN



gefördert durch

Bayerisches Staatsministerium  
der Finanzen und für Heimat



Projektträger: Bayerischer Wald-Verein e.V.  
gefördert durch das Bayerische Staatsministerium der Heimat und Finanzen  
Förderrichtlinie: Heimat-Regional-Digital  
Gesamtkosten: rund 300.000 Euro, Förderung: 90 %

# Projekt-Team

Manuela Lang,  
Schönbrunn am  
Lusen



Alexandra  
Linzmeier,  
Bernried



Claudia Seidl,  
Grafenau



Die Idee

zum

WISSEN



ERLEBNIS

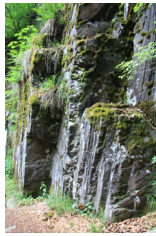
sichern

&

machen

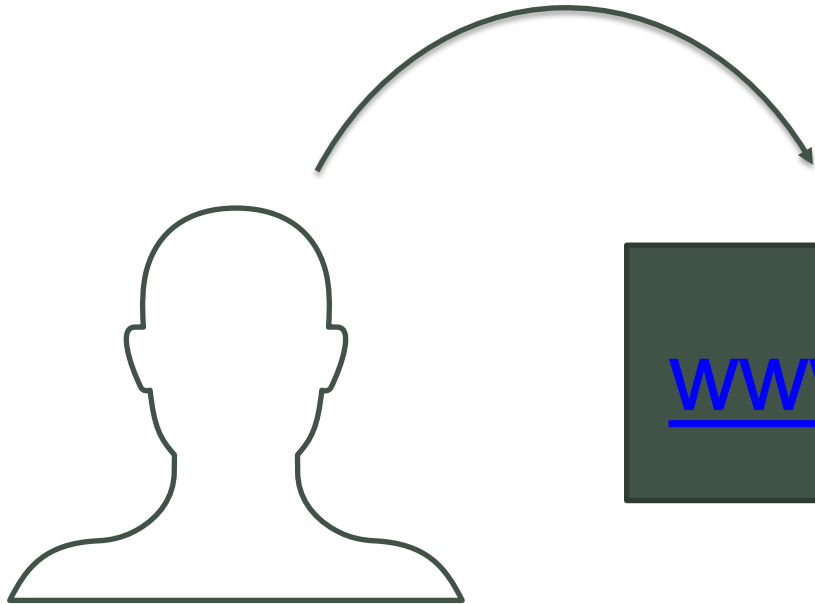
jeder weiß etwas  
anderes





**Wie geht's?**  
Wie kommt der Inhalt  
in die App?

Ihr gebt eure Geschichte(n) ein



[www.wanderkultur.de](http://www.wanderkultur.de)

Eingabe möglich  
seit Okt `22



Seit Mai 2023 App online  
Schwerpunkt: FRG  
—> nun geht's weiter



# Stand heute





# Schritt für Schritt Anleitung



**WANDER  
KULTUR**  
BY WALD VEREIN



[Startseite](#)

[Das Projekt](#)

[Mehr](#)



**HIER WÄCHST EIN DIGITALES  
HEIMATPROJEKT DES  
BAYERISCHEN WALD-VEREINS**

Mitmachen



[Startseite](#)

[Das Projekt](#)

[Mehr](#)

## Mitmachen

[Einloggen](#) | [Registrieren](#)

Wir führen dich nun Schritt für Schritt von der Anmeldung als Benutzer bis zum Abschicken deines Beitrags.

### Qualität vor Quantität:

Wir bitten dich, deinen Beitrag gewissenhaft zu erstellen. Du kannst uns auch deine Quellen nennen.

### In der Kürze liegt die Würze:

Sowohl Text und Bild(er), aber auch Audio- und Videobeiträge kannst du bei uns einstellen. Beachte dabei bitte, dich kurz zu halten und das Wichtigste, das Witzigste, das Interessanteste oder Unterhaltsamste zuerst zu nennen.

# Einloggen

Du bist noch nicht registert? [Registrieren](#)

Anmelden

[Passwort vergessen?](#)

## Registrieren

Die Beiträge gehen nicht automatisch online, sondern werden erst durch die Redaktion freigeschaltet. Dabei kann es auch zu Rückfragen kommen, weshalb wir ein paar Daten von dir brauchen. Alle mit einem \* markierten Felder sind Pflichtfelder.

**Telefonnummer wird nicht veröffentlicht,** sondern nur für interne Rückfragen verwendet

## Wir freuen uns, dass du bei WanderKultur mitmachst!

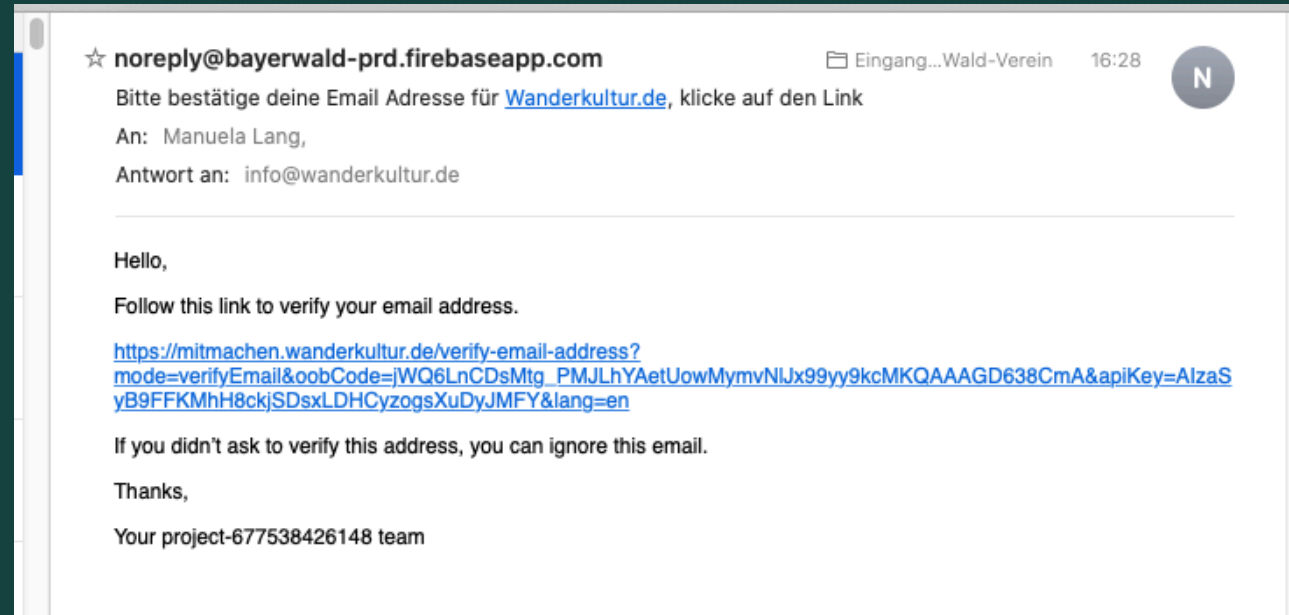
Wir haben eine Email an **redaktion@bayerischer-wald-verein.de** gesendet.

Bitte öffne die Email und klicke auf den Bestätigungslink in der Email um deine Adresse zu verifizieren.

[Email nochmal senden](#)

Zurück zur [Anmeldung](#)

# Bestätigungslink drücken





**Einloggen** Du bist noch nicht registert? [Registrieren](#)

Email \*

Passwort \*

**Benutzer verifiziert :**

Die Registrierung war erfolgreich, sie können sich jetzt einloggen

Ok

# Einloggen

Du bist noch nicht registert? [Registrieren](#)

Email \*  
redaktion@bayerischer-wald-verein.de

Passwort \*  
mit selbstgewähltem Passwort anmelden

Anmelden

[Passwort vergessen?](#)

## 1 Benutzerkonto

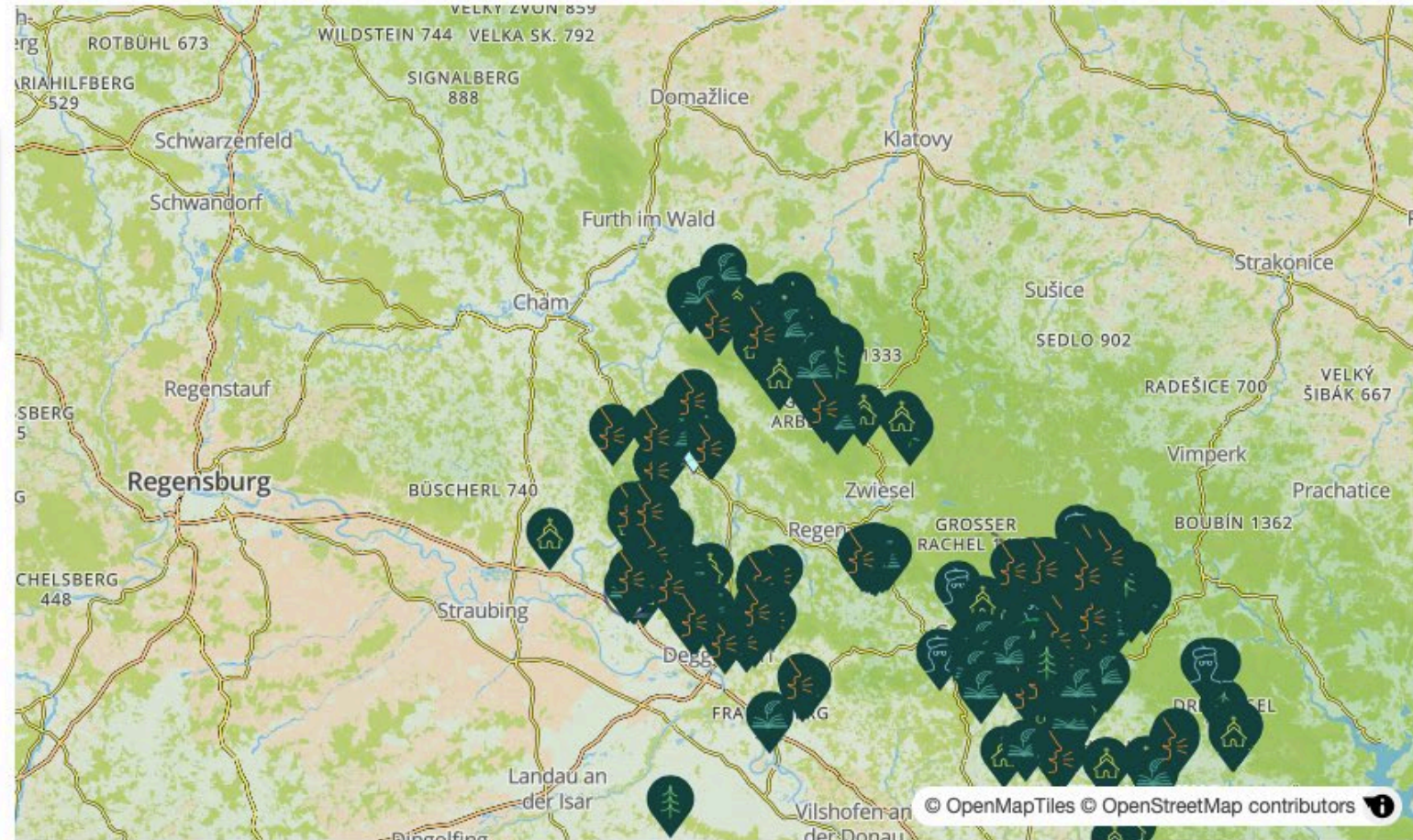
### Hallo Manuela Lang

Alle deine unvollendeten und abgeschickten Beiträge siehst du hier auf der linken Seite in deinem Benutzerkonto. Auf der rechten Seite siehst du die Beiträge, die bereits bei Wanderkultur vorhanden sind. Wir empfehlen dir die Eingabe über den PC, am Handy kannst du die bereits enthaltenen Beiträge in der Karte nicht sehen.

+ Neuer Beitrag

In Bearbeitung ^

Fertig v





# 1 Benutzerkonto

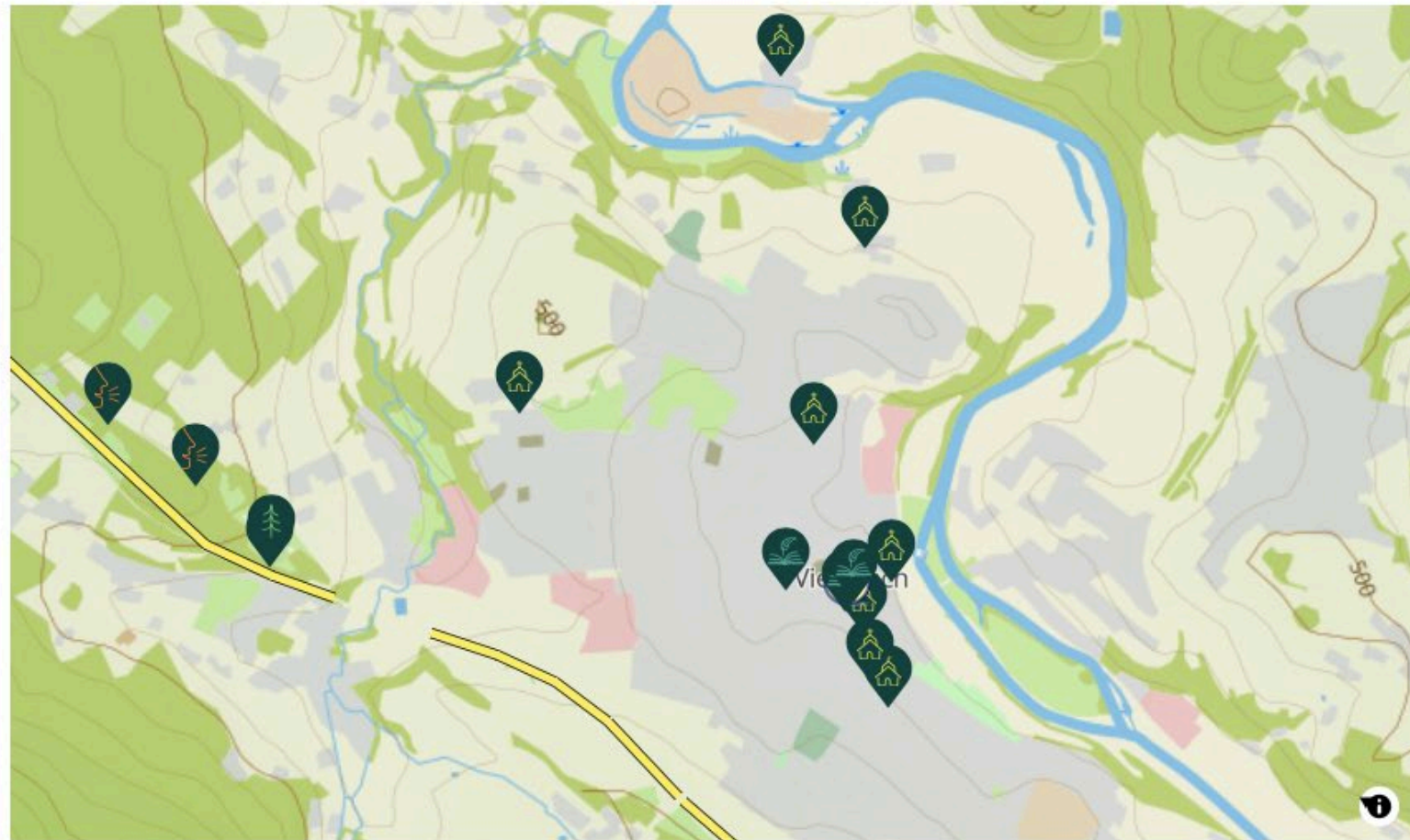
## Hallo Manuela Lang

Alle deine unvollendeten und abgeschickten Beiträge siehst du hier auf der linken Seite in deinem Benutzerkonto. Auf der rechten Seite siehst du die Beiträge, die bereits bei Wanderkultur vorhanden sind. Wir empfehlen dir die Eingabe über den PC, am Handy kannst du die bereits enthaltenen Beiträge in der Karte nicht sehen.

**+ Neuer Beitrag**

**In Bearbeitung** ^

**Fertig** v

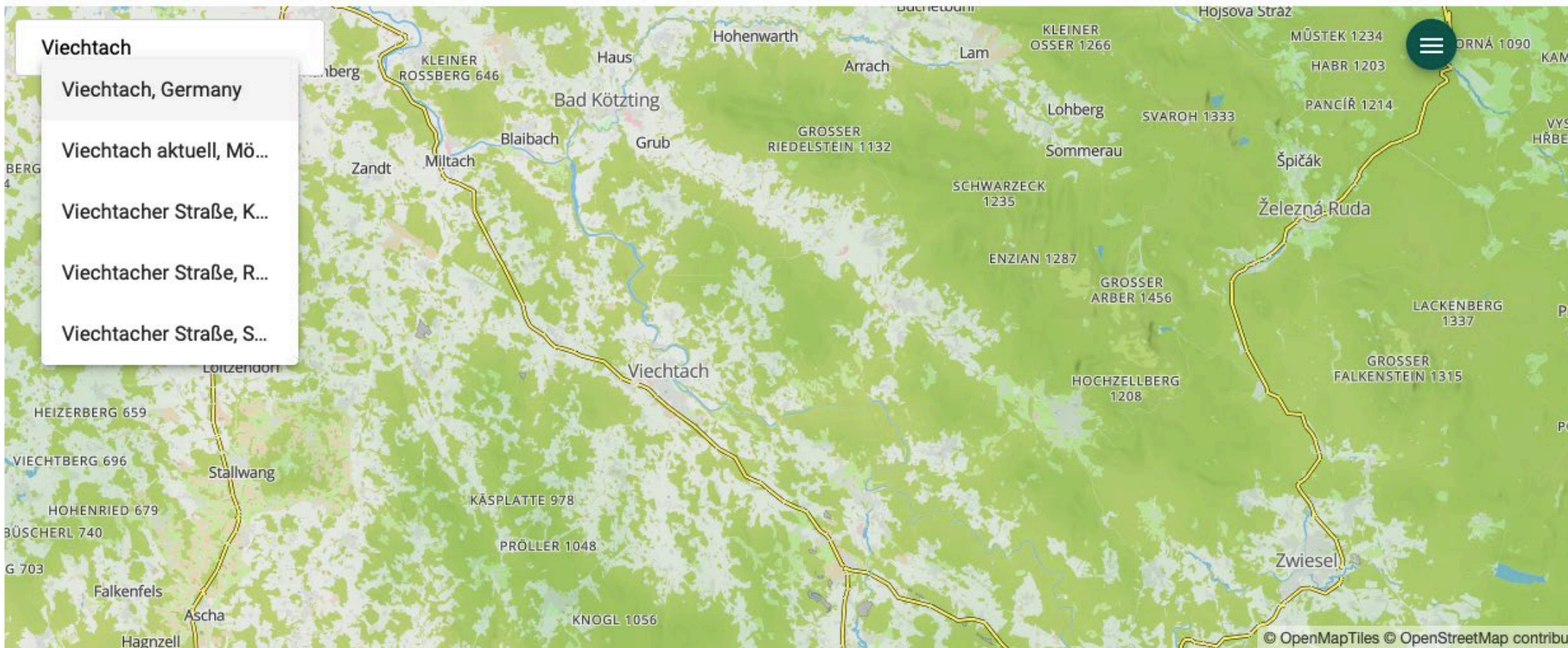




< Zurück

Weiter >

Klicke auf die Karte, um einen Ort zu markieren. Mit dem Mausrad kannst du rein- und rauszoomen.



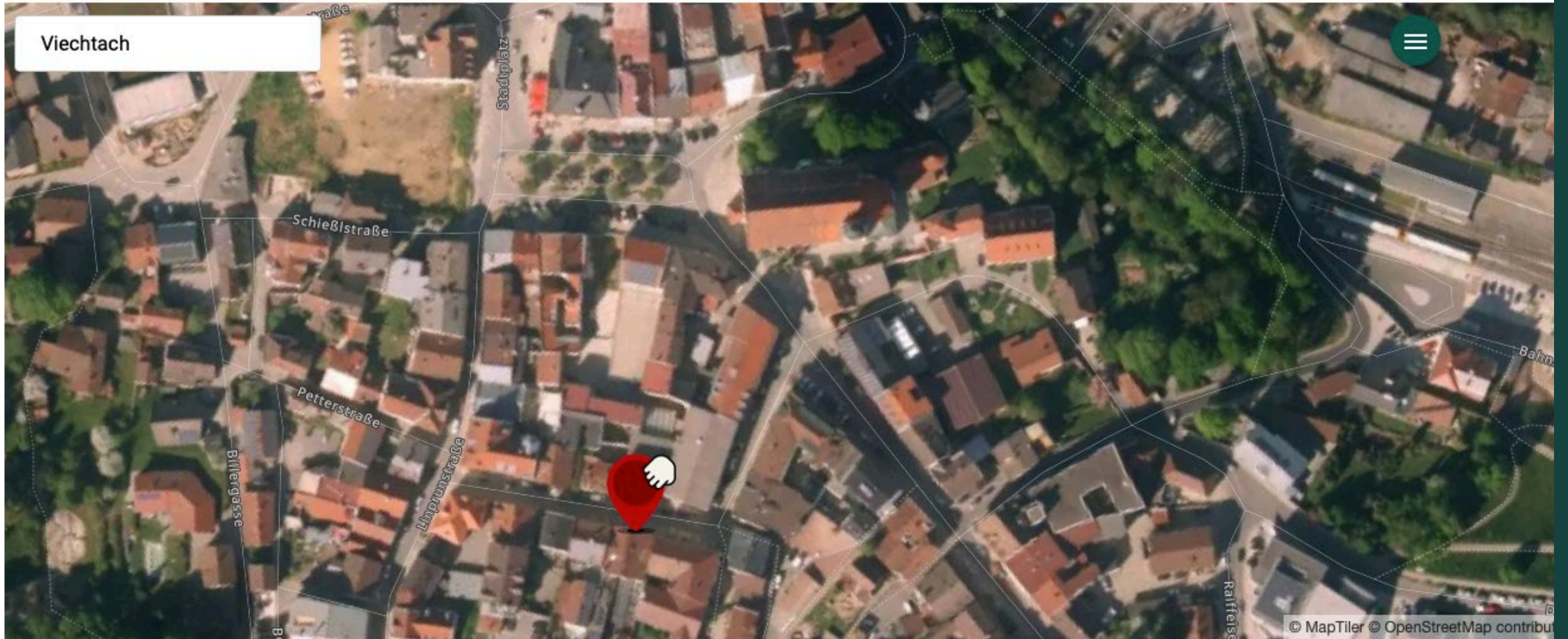


- Benutzerkonto
- 2 Lage**
- 3 Beschreibung
- 4 Fotos
- 5 Audio
- 6 Einordnung
- 7 Fertig

< Zurück

Weiter >

Klicke auf die Karte, um einen Ort zu markieren. Mit dem Mausrad kannst du rein- und rauszoomen.



- Benutzerkonto
- Lage
- 3** Beschreibung
- 4 Fotos
- 5 Audio
- 6 Einordnung
- 7 Fertig

[← Zurück](#)

[Weiter >](#)

Titel (max. 40 Zeichen) \*

Titel eingeben

Haupttext (max. 2500 Zeichen) \*

Text eingeben





< Zurück

Weiter >

Lade ein oder mehrere Bilder hoch. Ziehe dazu Bilddateien in den Kasten oder wähle eine Datei über die Schaltfläche "Bild wählen" aus. Wenn du ein Bild mit Standortdaten hochlädst, kannst du diese als Position für deinen Beitrag übernehmen.

Bild wählen / Foto aufnehmen

- Über „**Ortungsdienste**“ im Handy den **Standort beim Fotografieren abspeichern**
  - System fragt: „**Soll der Standort übernommen werden?**“ Exakte Lage wird übernommen
- > So können **Punkte im Gelände / Wald / Wiesen** etc. passgenau bestimmt werden

Dateien für Upload auswählen



Schreibtisch - iCloud

Suchen

Favoriten

- Zuletzt benutzt
- Programme
- Schreibtisch
- Downloads
- Creative Clou...

iCloud

- Schreibtisch
- Dokumente
- iCloud Drive

Orte

- Manuelas Ma...
- festplatte...

Tags

Medien

- Fotos

Heute

	Änderungsdatum	Größe
Bildschirmfoto 2022-10-18 um 16.32.24	Heute, 16:32	83 KB
Bildschirmfoto 2022-10-18 um 16.30.26	Heute, 16:30	391 KB
Bildschirmfoto 2022-10-18 um 16.30.12	Heute, 16:30	389 KB
Bildschirmfoto 2022-10-18 um 16.30.06	Heute, 16:30	1,1 MB
Bildschirmfoto 2022-10-18 um 16.29.44	Heute, 16:29	238 KB
Bildschirmfoto 2022-10-18 um 16.29.38	Heute, 16:29	226 KB
Bildschirmfoto 2022-10-18 um 16.29.13	Heute, 16:29	234 KB
Bildschirmfoto 2022-10-18 um 16.29.00	Heute, 16:29	499 KB
Bildschirmfoto 2022-10-18 um 16.28.46	Heute, 16:28	85 KB
Bildschirmfoto 2022-10-18 um 16.28.38	Heute, 16:28	67 KB
Bildschirmfoto 2022-10-18 um 16.27.43	Heute, 16:27	55 KB
Bildschirmfoto 2022-10-18 um 16.24.02	Heute, 16:24	120 KB
Bildschirmfoto 2022-10-18 um 16.23.57	Heute, 16:24	840 KB
Bildschirmfoto 2022-10-18 um 16.23.51	Heute, 16:23	881 KB
Bildschirmfoto 2022-10-18 um 12.23.47	Heute, 12:23	170 KB
PNP 181022 WanderKultur	Heute, 12:10	1,3 MB
Neuer Ordner	Heute, 11:30	--

Gestern

Bildschirmfoto 2022-10-17 um 09.44.20	Gestern, 09:44	287 KB
alfred.psd	07.10.2022, 07:53	21,1 MB
testaufnahme_alex.mov	04.10.2022, 11:57	7 MB
Bildschirmvideo aufnehmen 2022-10-04 um 11.55.33.mov	04.10.2022, 11:55	10,3 MB
Problem mit Route anlegen_ 2022-10-03 um 11.12.mov	03.10.2022, 11:13	70,2 MB

Vorherige 7 Tage

Protokoll zur Vorstandssitzung15092022.docx	11.10.2022, 07:49	12 KB
Scans Grafik Ausschreibung	10.10.2022, 13:28	--

Abbrechen

Hochladen

 Benutzerkonto —  Lage —  Beschreibung —  Fotos — **5** Audio — **6** Einordnung — **7** Fertig

[< Zurück](#)

[Weiter >](#)

Lade eine Audiodatei hoch. Ziehe dazu die Datei in den Kasten oder wähle eine Datei über die Schaltfläche "Audiodatei wählen" aus.

**Audiodatei wählen**

[← Zurück](#)

[Abschicken →](#)

Welche der folgenden Kategorien trifft auf diesen Ort zu?

- Kulturgeschichte
- Regionales
- Thematisches
- Handwerk
- Triftanlage
- Brauchtum
- Ortsgeschichte**
- Bayern-Böhmen
- Museum
- Kultur in der Landschaft
- Bauwerk
- Architektur
- Burg
- Burgstall
- Archäologie
- Denkmal
- Kapelle
- Kirche
- Totengrab
- Marterl
- Feldkreuz
- Gipfelkreuz
- Pestsäule
- Bildstock
- Waffen-Christi-Kreuz
- Sühnekreuz
- Kulturdenkmal
- Pilgerweg
- Kirchensteig
- Schmugglerweg
- Handelsweg
- Eisenbahn
- Kunst
- Künstler
- Malerei
- Bildhauerei
- Literatur
- Musik
- Glaskunst
- Persönlichkeit
- Film & Fernsehen
- Sagen / Legenden
- Weiratzg'schichten
- Anekdote / G'schichterl
- Überliefertes
- persönliche Erinnerung
- Lebensgewohnheiten
- Natur
- Aussichtsplatz
- prägendes Landschaftselement
- Naturschutz
- Tiere
- Pflanzen
- Landwirtschaft
- Geologie
- Naturdenkmal
- Trinkwasserquelle
- Unterstand
- Schutzhütte
- Geschichte Bayerischer Wald-Verein
- Sonstiges

Fast geschafft! Nur noch eine Bitte: WanderKultur will von Anfang an Wert auf Qualität legen. Manche Beiträge (mündlich Überliefertes) sind hochinteressant und unterhaltsam, aber nicht nachprüfbar – das brauchen sie auch nicht. Bei anderen Inhalten hingegen (geschichtliche Hintergründe, wissenschaftliche Themen) sollte der Wahrheitsgehalt möglichst hoch sein. Bitte bewerte deinen Beitrag selbst mithilfe folgender Einordnung.

- selbst erlebt / mündlich überliefert / vom Hören-Sagen
- von sachkundigen Personen erfahren oder selbst gelesen
- wissenschaftlich oder historisch belegt

Gib hier bitte noch deine Quelle an: \*

Quelle eintragen

Ablage Bearbeiten Darstellung Verlauf Lesezeichen Fenster Hilfe  
mitmachen.wanderkultur.de  
Admin-Konsole Huber Gibis-D-CZ - Google Drive Mitmachen | WanderKultur WanderKultur

Benutzerkonto Lage Beschreibung Fotos Audio **6 Einordnung** 7 Fer

[Zurück](#) [Abschicken](#)

Welche der folgenden Kategorien trifft auf diesen Ort zu?

Kulturgeschichte Regionales Thematisches Handwerk Triftanlage **Brauchtum** Ortsgeschichte Bayern-Böhmen Museum Kultur in der Landschaft Bauwerk Architektur Burg Burgstall Archäologie Denkmal  
Kapelle Kirche Totenbrett Marterl Feldkreuz Gipfelkreuz Pestsäule Bildstock Waffen-Christi-Kreuz Sühnekreuz Kulturdenkmal Pilgerweg Kirchensteig Schmugglerweg Handelsweg Eisenbahn Kunst  
Künstler Malerei Bildhauerei Literatur Musik Glaskunst Persönlichkeit Film & Fotografie Anekdote / G'schichterl Überliefertes persönliche Erinnerung Lebensgewohnheiten  
Natur Aussichtsplatz prägendes Landschaftselement Naturschutz Tiere Pflanzen Trinkwasserquelle Unterstand Schutzhütte Geschichte Bayerischer Wald-Verein Sonstiges

Fast geschafft! Nur noch eine Bitte: WanderKultur will von Anfang an Wert auf Qualität legen. Manche Inhalte hingegen (geschichtliche Hintergründe, wissenschaftliche Themen) sollte der Wahrheitsgehalt interessant und unterhaltsam, aber nicht nachprüfbar – das brauchen sie auch nicht. Bei anderen trag selbst mithilfe folgender Einordnung.

selbst erlebt / mündlich überliefert / vom Hören-Sagen  
 von sachkundigen Personen erfahren oder selbst gelesen  
 wissenschaftlich oder historisch belegt

Gib hier bitte noch deine Quelle an: \*  
meine Herren

### Urheberrechte

Hiermit bestätige ich, dass ich nur von mir erstellte Inhalte hochlade und keine fremden Urheberrechte verletze und stimme den [Nutzungsbedingungen](#) zu.

**! Beachte dies vor allem auch bei den Bildern !**

**Solltest du dabei Fragen haben, schreib uns an [info@wanderkultur.de](mailto:info@wanderkultur.de)**

[Abbrechen](#) [Ich bestätige](#)

Vor allem bei den Bildern ist es wichtig, **keine fremden Urheberrechte zu verletzen**. Sprich: am besten nur eigene Bilder verwenden. Oder ein Bild, bei dem man sicher ist, dass der Urheber damit einverstanden ist (eigener Sohn o.ä.). Durch die Quellenangabe kann man aus Büchern etc. auch zitieren.

1 Benutzerkonto

## Hallo Manuela Lang

Neuer Beitrag

**Alle deine eigenen Beiträge siehst du hier in deinem Benutzerkonto. Artikel, die gespeichert, aber noch nicht abgeschickt wurden, sind hier aufgeführt, damit du sie später vollenden kannst.**

In Bearbeitung



hier sind alle Artikel gespeichert, die (noch) nicht versendet wurden



Fertig

hier sind alle Artikel gespeichert, die bereits versendet wurden: Dann können sie nicht mehr verändert werden







Einzelne Punkte laufen beim Projektteam auf  
—> Freigabe —> in Übersichtskarte



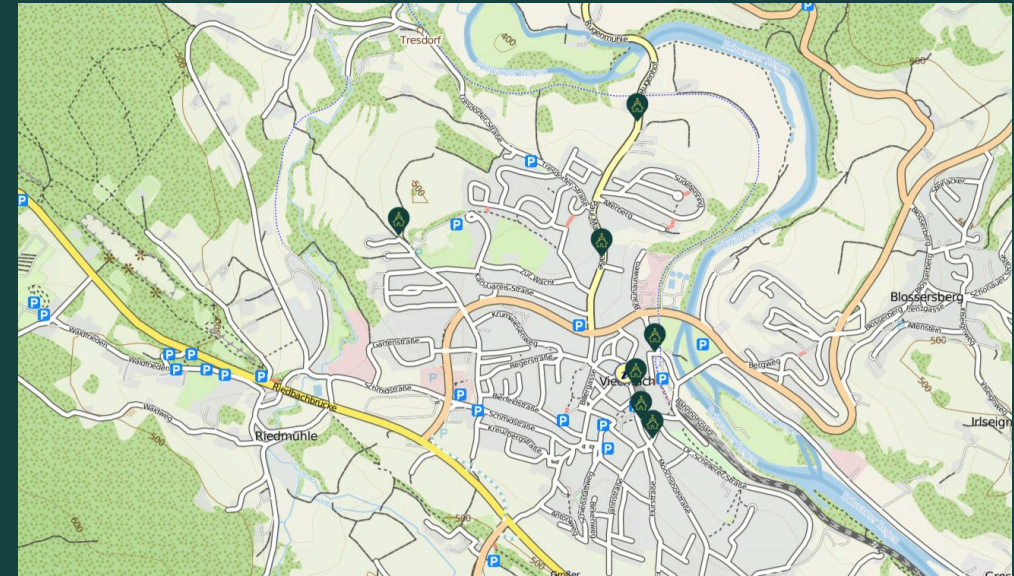
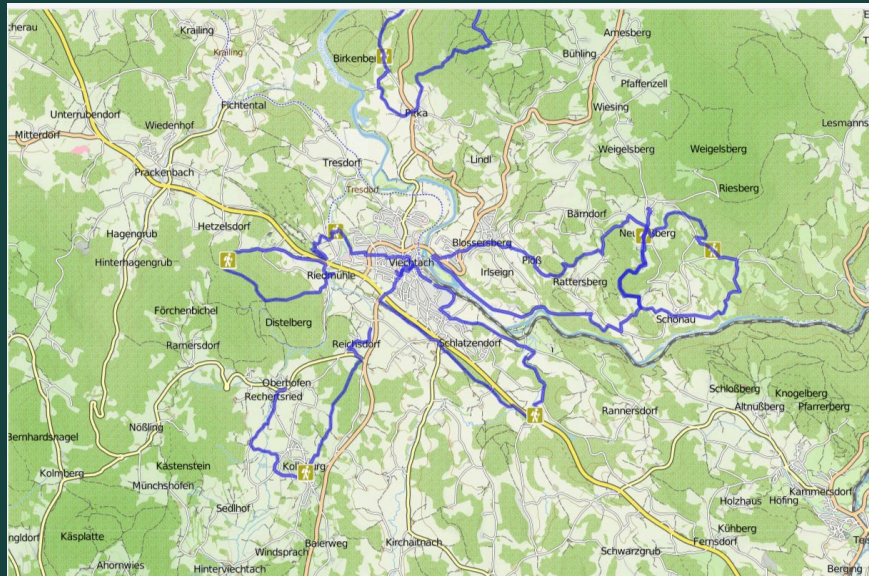




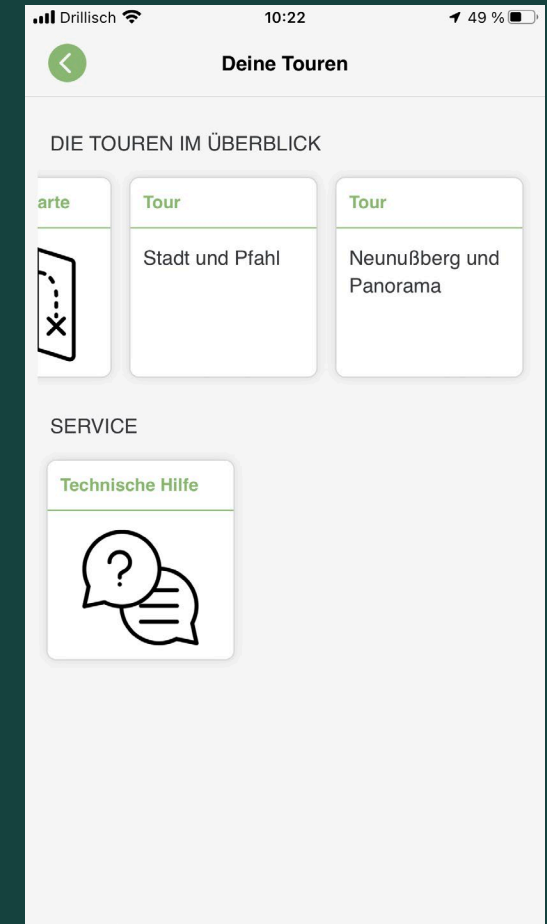
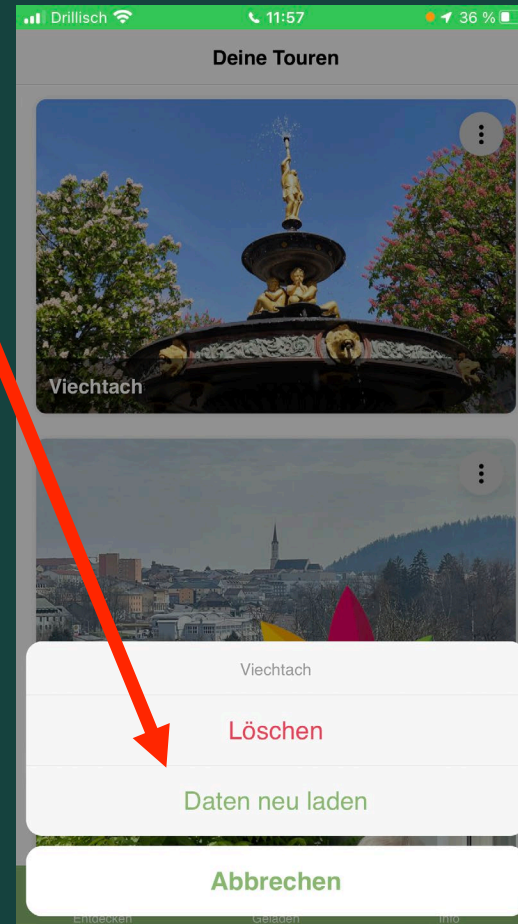
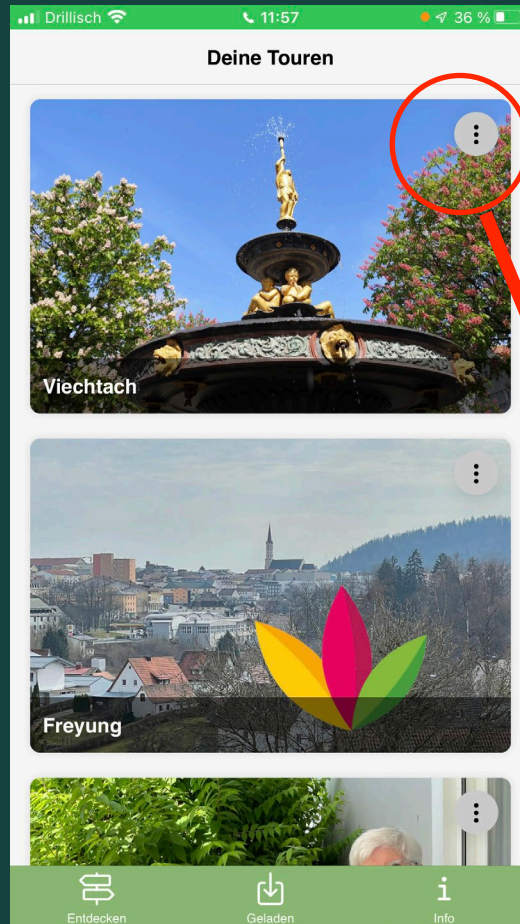
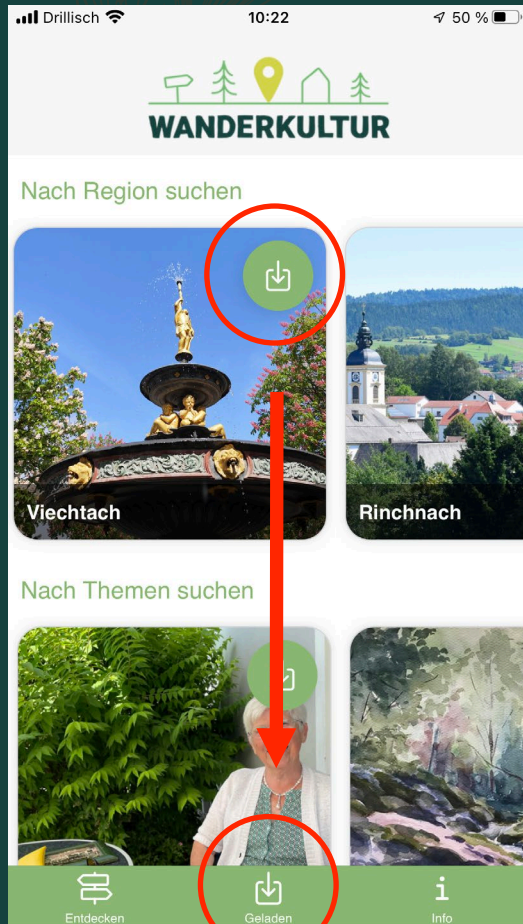
Inhalte und Wege werden durch das Projektteam verknüpft

Ihr gebt nur einzelne Punkte ein, keine Routen.

Routentipps können mit WaKu-Team besprochen werden,  
in Zusammenarbeit mit Tourist-Infos erstellt werden.



# Inhalte und Wege erscheinen in der App

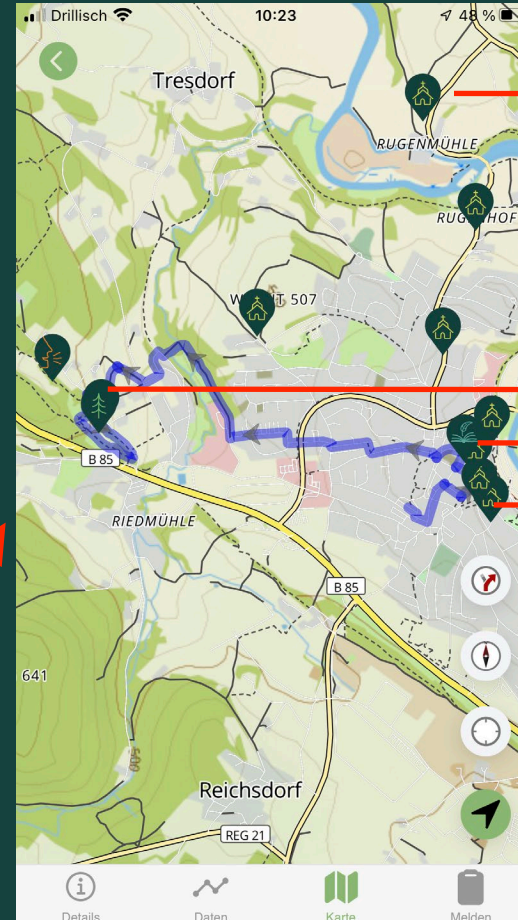
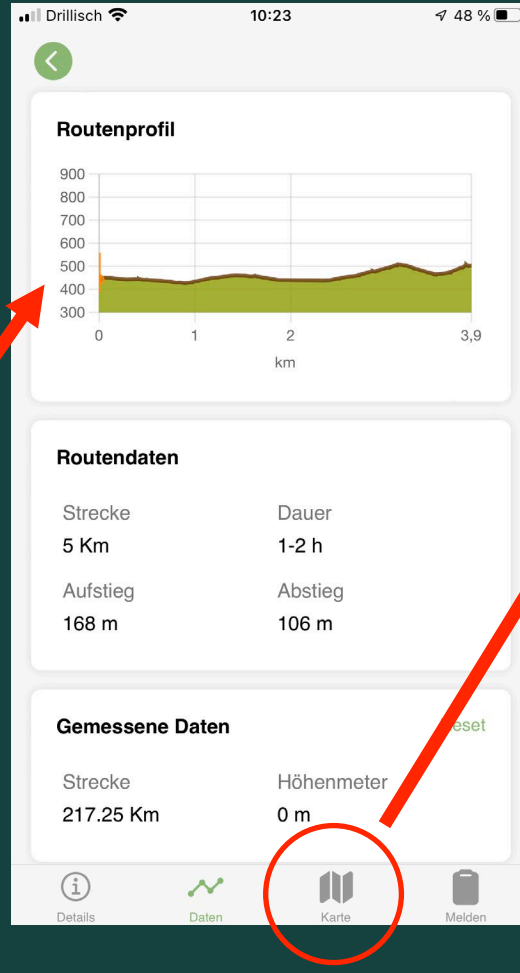
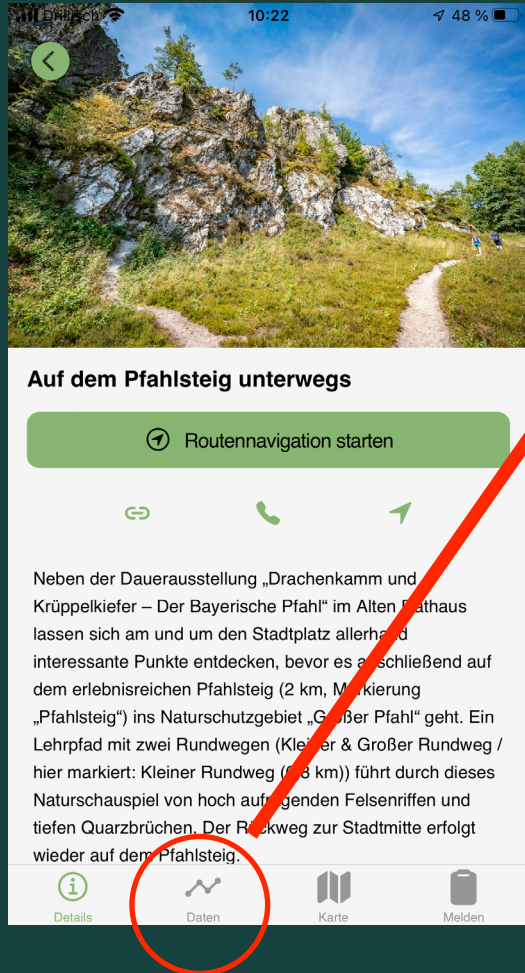


Die einzelnen Pakete werden heruntergeladen → auch ohne Internetverbindung im Gelände nutzbar

**! Achtung !** Ein bereits geladenes Paket sollte regelmäßig neu geladen werden, damit Updates enthalten sind.



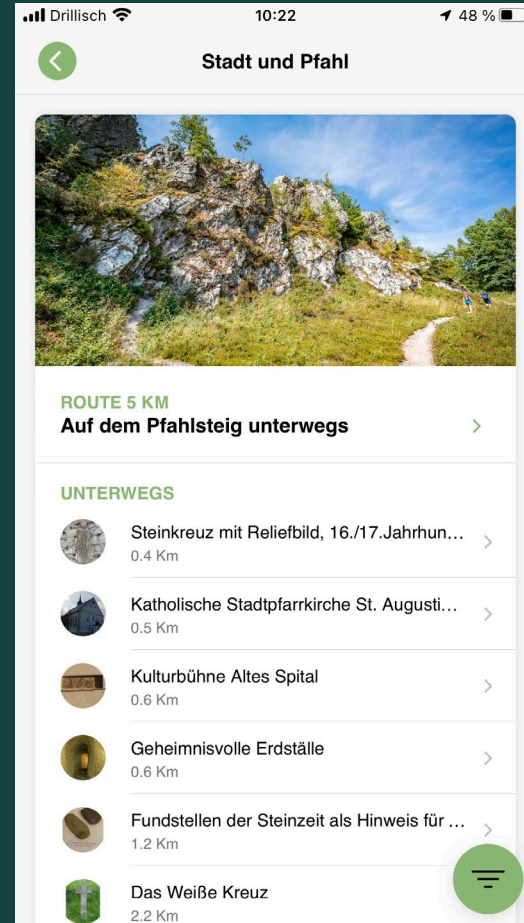
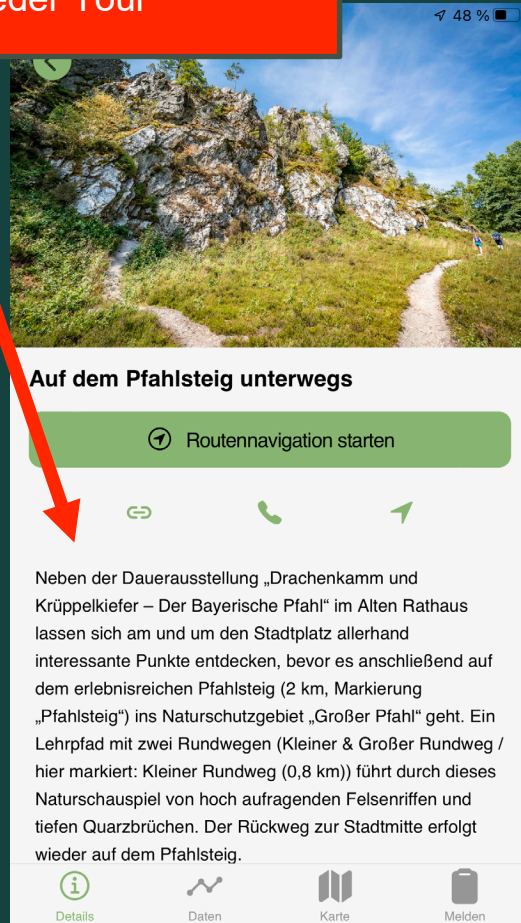
# Inhalte und Wege erscheinen in der App



Durch Vergabe von Labels für unterschiedliche Themen können (i. Laufe d. Zeit) auch spezielle Thementouren angeboten werden (Literatur, Geologie, Burgen...).

# Inhalte und Wege erscheinen in der App

beschreibender Text  
zu jeder Tour



Verlinkungen möglich,  
Buspläne, Webseiten  
von Museen etc.





Es ist vieles möglich!  
Die Vielfalt macht den Reiz!

Vorteile für die gesamte Region:  
eine tolle Plattform für Gemeinden und Städte  
& ein großer Mehrwert für die Einheimischen



= ein Projekt, das  
**ständig wächst** &  
das wir iLd Zeit auch  
anpassen und  
erweitern können.

**Aber: Zuerst  
brauchen wir  
von EUCH  
Inhalte**

Macht mit, nur gemeinsam geht's!

## WanderKultur = ein Projekt für den **gesamten Bayerischen Wald-Verein und alle Sektionen**

Ziel ist es, gemeinsam für **den Verein** wieder neue Zielgruppen anzusprechen.

Einen Mehrwert für die Nutzer zu schaffen.

Im Gespräch zu sein / zu bleiben.

Ein belebendes Instrument für die Sektionen zu sein (Stichwort: Nachwuchsarbeit)



Viechtach,  
Blossersberg,  
Wiesing,  
Schönau,  
Schlatzendorf,  
Neunußberg,  
usw.



hat viel Interessantes zu bieten  
—> ihr müsst es uns nur noch mitteilen...



Wir unterstützen euch jederzeit gern!

Wir sind nicht „da Google“,  
sondern Waidler —>  
einfach anrufen oder  
Email schreiben ;-)



Vielen Dank

